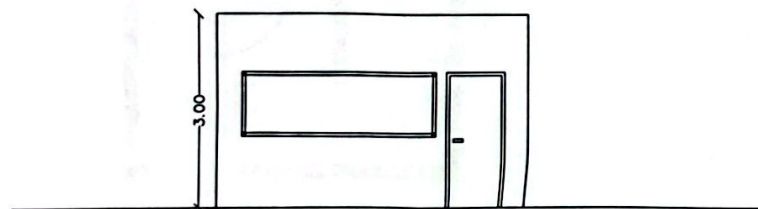
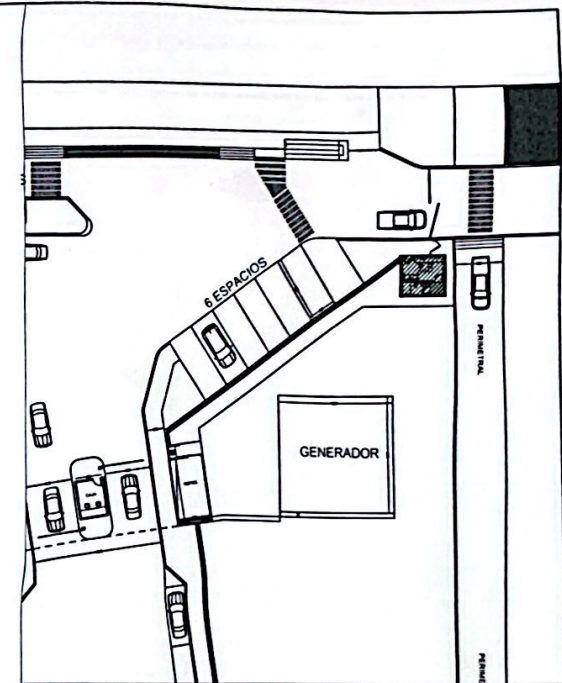


PLANTA ACOTADA DE CASETA
ESC. 1/75



PLANTA DE ALZADO DE CASETA
ESC. 1/75



IMPLANTACIÓN
ESC. 1/ 500

CONSTRUCCION Y REMODELACIÓN DEL AEROPUERTO INTL. AMIN AYU GONZALEZ - ENCARNACIÓN
CONSTRUCCIÓN DE CASETAS

PROYECTO
Gerencia de Proyectos de Infraestructura
Arq. Laura Zúñiga

GABINETE
Arq. Rebeca González
Arq. Gabriela Rojas
Arq. Patricia Vázquez

APROBACION
Arq. Beatriz G. Díaz
Subdirectora de Infraestructura
SDI - DINAC

DIRECCION NACIONAL DE AERONAUTICA CIVIL
SUBDIRECCIÓN DE INFRAESTRUCTURA
GERENCIA DE PROYECTOS DE INFRAESTRUCTURA
DEPTO. DE INGENIERIA AEROPORTUARIA

